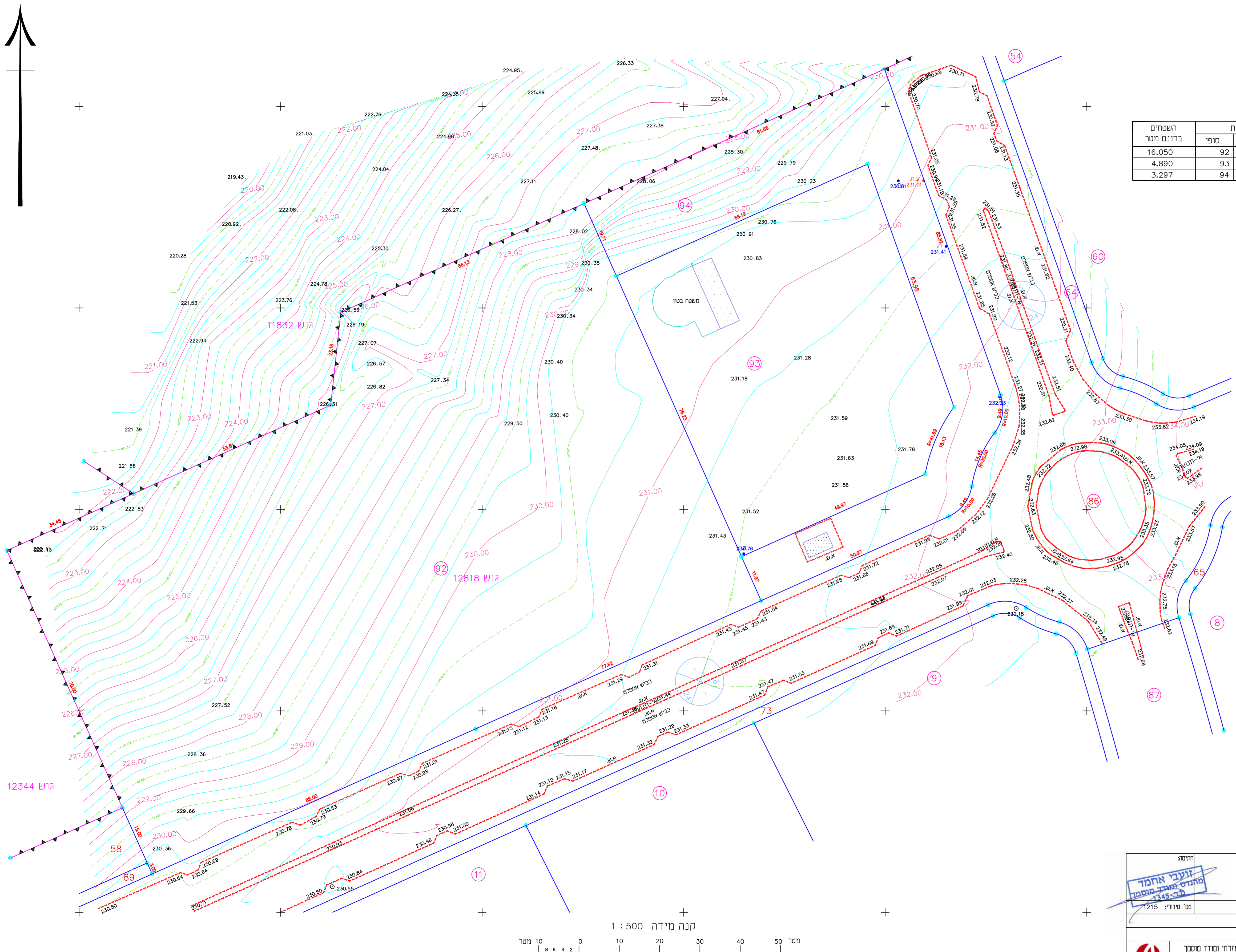


מפה מצבית טופוגרפית

מפה להיתר בניה

מחוז	נפה	הצפון	כחול
כתובת	ישוב	-	אזה"ת מבוא כרמל
הוכן עבור	מס' סידורי	הבעלים	1215
טבלת שטחים			
גוש	חלקה	בשלמות	מגרש
12818	92, 93, 94	כן	-
שטח (ד"מ)			
תיק	24.237		
פרטי המפה			
תכנית מפורטת	מק/ז/01/8415	קני"מ	1:500

השטחים בדונם מטר	מספרי החלקות		
	סופי	ארעי	ת.ב.ע.ת.ש.צ.
16.050	92		
4.890	93		
3.297	94		



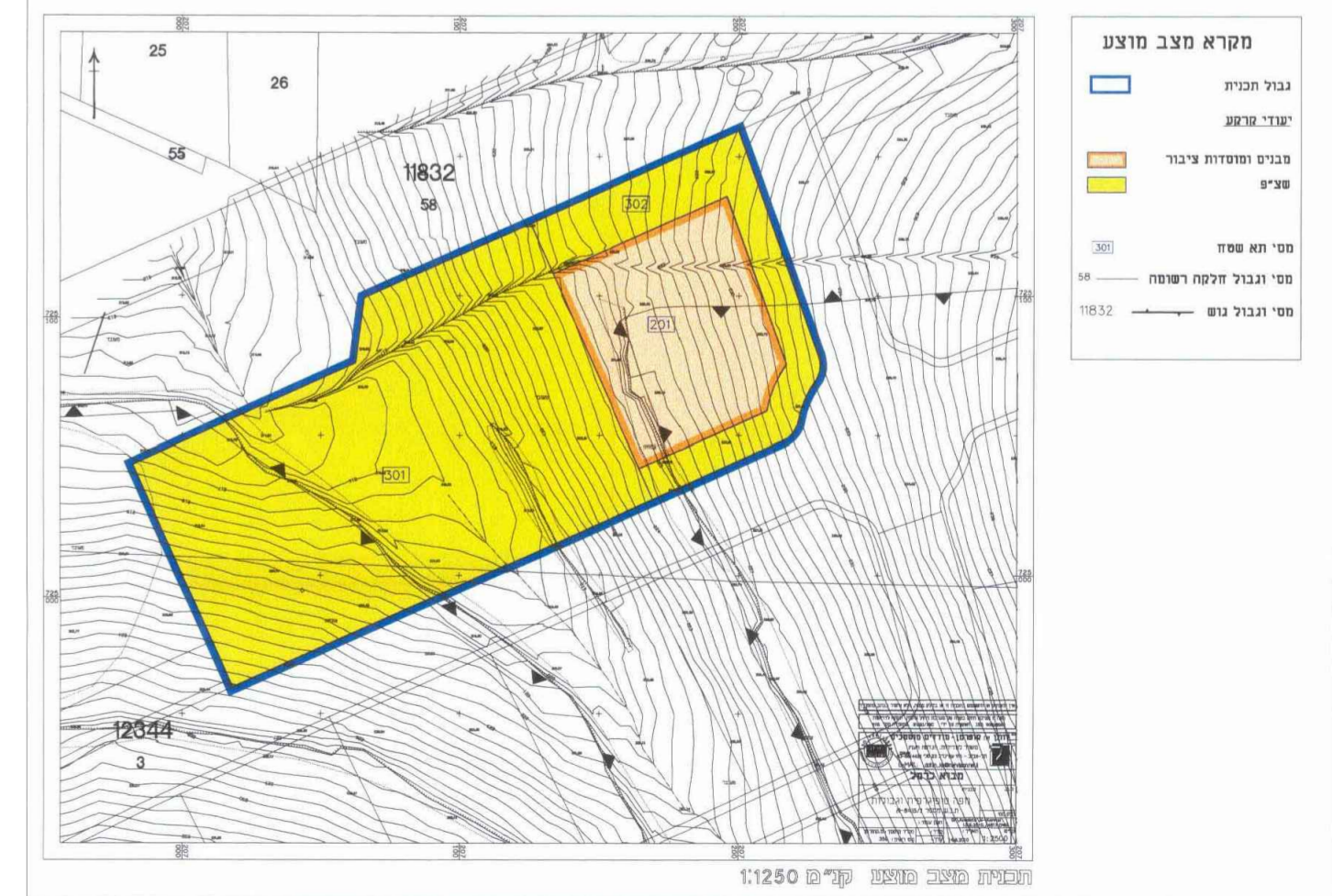
תחום מדידה	סכנה/פרגולה
גבול מגרש	קו אספלט
קו בניין	קו גובה משני
גבול חלקה	קו גובה ראשי
גבול גוש	מבנים
אבן שפה	קו טלפון
גדר אבן/בטון	קו בטון
גדר רשת	ריצוף
מדרון תחתון מדרון עליון	דרך עפר
צמחייה/עצים	אבן גן
מים	מסלעה
ביוב	עץ להענקה
ניקוז	עץ לכריתה
תקשורת	עמוד תאורה
חשמל	רמזור
זכות מעבר	ארון חשמל

- הערות:
- התוכנית מבוססת על חפז גוש רשמי מספר 12818
 - בגבולות השטח הנדרש ולחצו חבירה מקומית/מחוזית
 - נבדלו שטחי חשבושים וכו' כחול מתיישים.
 - שטח רבני"ז יבדלו ירשמו ע"י מודעס העודה.
 - גבולות ארציים.

לפיצ'רטי רישומים
 אני מאשר כי פנה זו נעשתה לפי הוראות חוק התכנון ובניה התשכ"ה 1965 ותכנותי
 אני מאשר כי פנה זו הוכנה ונערכה בקני"מ 1:500 והיא הותק על המפה הטופוגרפית על סמך מידה שהמיימה בחארי"ז 21-03-2017
 בהסמך על בקרת איכות עביתעמי אני מאשר כי כל הפרטים ומאפיינם שצוינו במפה מדויקים לפי האמד
 דדגת דיוק אופית היא 3
 דדגת דיוק אכית היא 4
 המפה הוכנה בהתאם לתקנות הסידוד מ"דיות ומפי תשע"ז 2016
13/12/2017
 חארי"ד ערדכו

זונבי אחמד
 מהמס'אזרחי ומועד מוסמך
 (ת.ב.ע.ת.ש.צ. 1345)
 אחמד זונבי
 1345

תוכנית טביבה קני"מ 1:250 ת.ב.ע. לפי מק/ז/01/8415



קדסד-ב"דוקה
 עודה זונבי אחמד
 ארעוד: זונבי אחמד
 חארי"ד: 21-03-2017
 קנה מידה: 1:500
 מקטע: אזה"ת מבוא כרמל
 נושא: מצבית

זונבי אחמד
 מהמס'אזרחי ומועד מוסמך
 (ת.ב.ע.ת.ש.צ. 1345)
 מס' סידורי: 1215

זונבי אחמד
 מהמס'אזרחי ומועד מוסמך
 טלפקס: 052-370-3550 04-653-7159 נאעודה/ת"ז 18950
 e-mail: ah2836@014.net.il